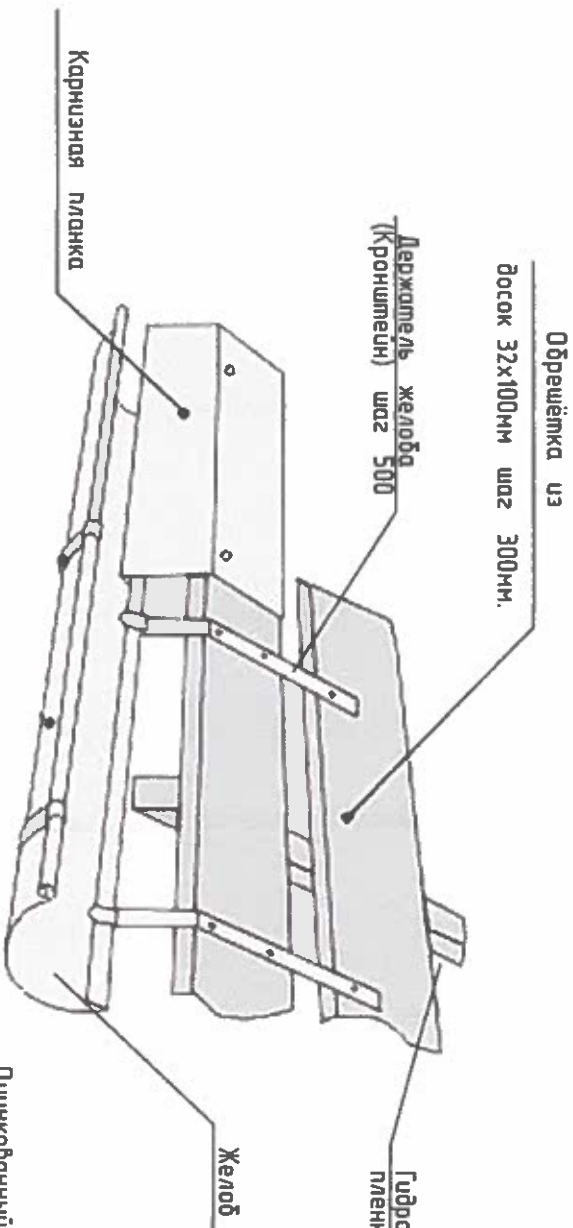
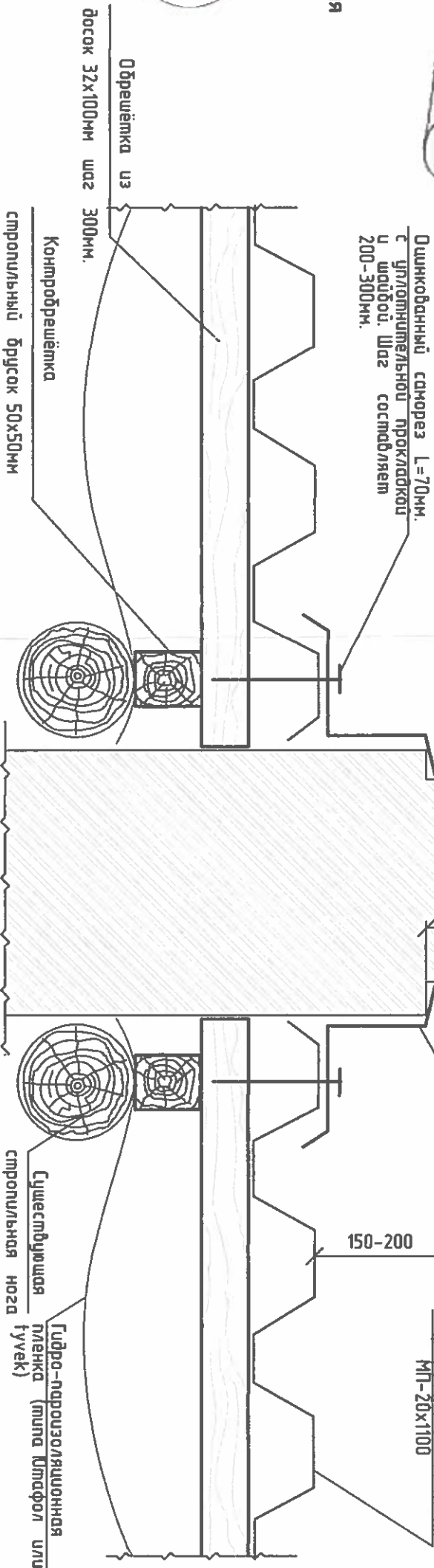
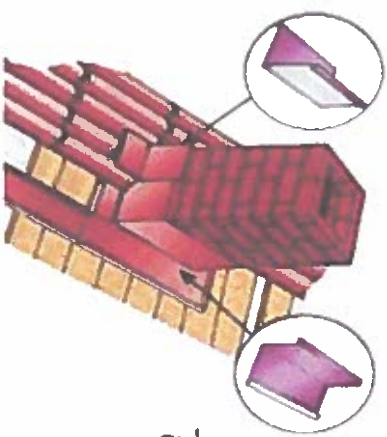


|             |              |              |  |  |  |  |  |  |  |
|-------------|--------------|--------------|--|--|--|--|--|--|--|
| Инв.№ подл. | Подп. и дата | Взам. инв. № |  |  |  |  |  |  |  |
|             |              |              |  |  |  |  |  |  |  |

Узел устройства карнизной планки и желоба



Узел устройства приямка кровли к трубе

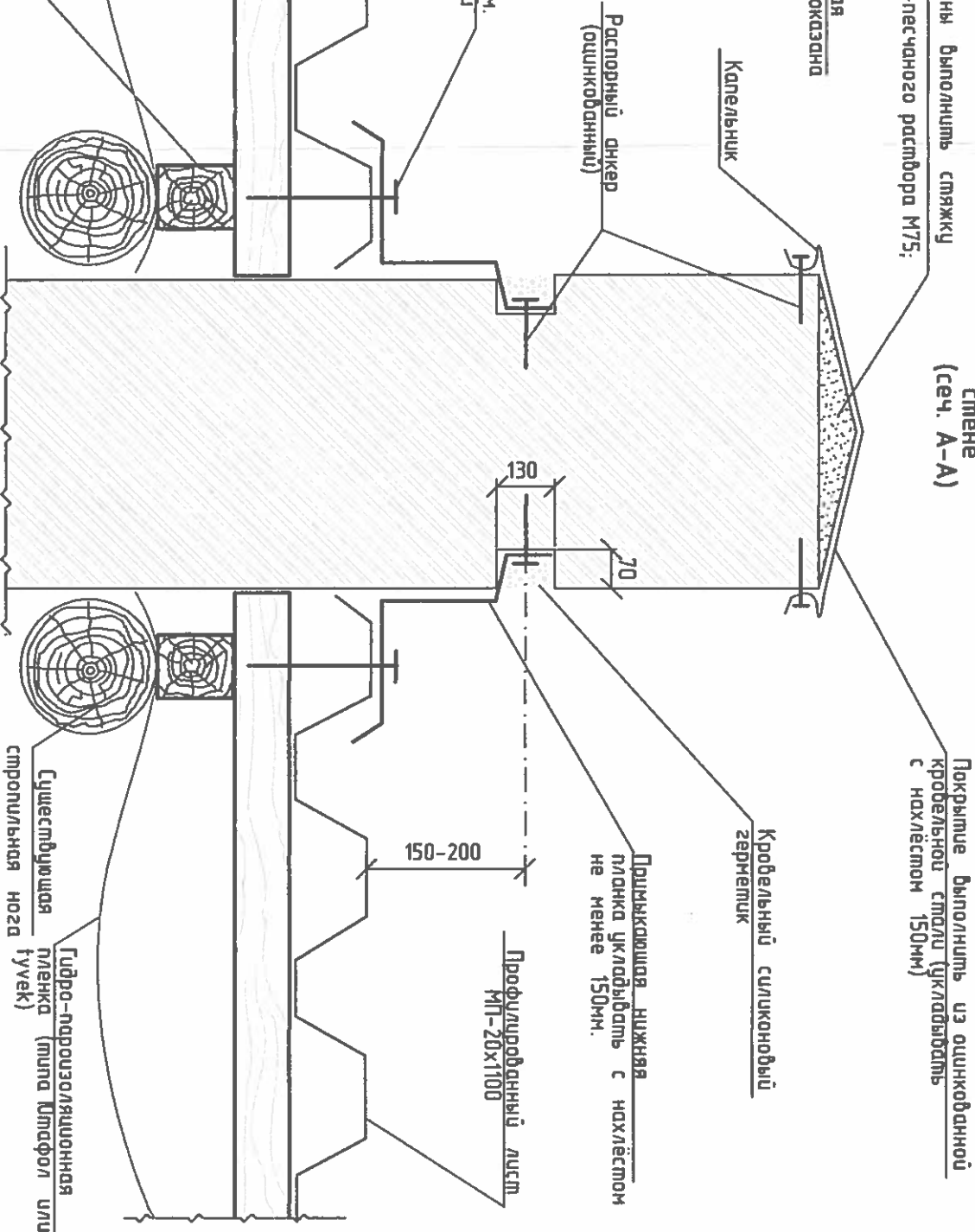


1. Чтобы обеспечить качественное соединение кровли с печными трубами и вентиляционными каналами необходимо использовать специальный выгнутый фартук. Чтобы его изготовить, применяем прижимавшие нижние планки котормые также изготавливаются компаниями по производству кровельных профилированных листов.

2.Планку необходимо приложить к боковой поверхности трубы или вентиляционного канала, после чего нанести верхний уровень. После проведения разметки, необходимо произвести шпатель по ней. После окончания, нить убраться, путем промывания шпатель водой. Начинать установку фартука, необходимо с той стороны, которая ниже. Уже непосредственно по месту, производится подрезка прижимающей планки, после чего она закрепляется при помощи саморезов. Точно также, монтаж фартука делаем и на остальных трех плоскостях трубы, не забывая укладывать материал выхлест. При этом должно выдерживаться расстояние до 150мм, во избежание протечек. Место входа прижимающей планки в шпатель герметизируется.

3.После этого, заводится под нижнюю часть фартука "галстук", представляющий из себя металлический лист. Данное устройство предназначено для направления потока воды, именно поэтому и направляется в ендову или до самого карниза. На краях галстука, выполняются бортики, при помощи плоского шпателя или молотка. Поверх всего этого производится монтаж кровельного материала. После окончания монтажа кровли, изготавливается декоративный наружный галстук, из верхних прижимавших планок. Установка и монтаж его производится аналогично внутреннему, при этом крепление верхней кромки проводится на стене, без шпатель.

Узел устройства приямка кровли к брандмауэрной стене (сеч. А-А)



4. Чтобы избежать дальнейшего разрушения кладки дымовых труб, паропроводов и брандмауэрных стен их необходимо оштукатурить цементно-песчаным раствором М75 после устройства приямка к ним кровли и выполнения покрытия (из прижимавших нижних планок которые также изготавливаются компаниями по производству кровельных профилированных листов).

|               |           |           |           |           |           |  |           |
|---------------|-----------|-----------|-----------|-----------|-----------|--|-----------|
| Изм.          | Кол.уч.   | Лист      | № док.    | Подп.     | Дата      | Проектная документация на выборочный капитальный ремонт кровли четырехэтажного здания МАОУ лицей №28 по адресу: г. Таганрог пер. Красногвардейский,9 | 13-45-КР  |
| Разработал    | Замой     | Замой     | Замой     | Замой     | Замой     |  |           |
| Директор      | Тарасенко | Тарасенко | Тарасенко | Тарасенко | Тарасенко |  |           |
| Тех. директор | Карякина  | Карякина  | Карякина  | Карякина  | Карякина  |  |           |
| Нач. отдела   | Замой     | Замой     | Замой     | Замой     | Замой     |  |           |
| Н.контроль    | Карякина  | Карякина  | Карякина  | Карякина  | Карякина  | Узел устройства карнизной планки и желоба. Узел устройства приямка кровли к трубе. Узел устройства приямка кровли к брандмауэрной стене (сеч. А-А)   | 000 "АПМ" |